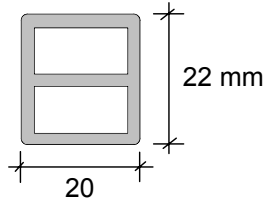


Ausgleichsleisten

Hinweis!!

Die hier aufgeführten Leisten dienen zum Ausgleich der Einbaustärke im Randbereich. Die Ausgleichsleisten müssen alle 50 cm aufgeschraubt werden, ein loses Einklemmen ist nicht zulässig! Zusätzlich müssen diese Leisten mit einem Aluwinkel oder Kantblech abgedeckt werden. Je nach Einbausituation muss ggf. zusätzliche Wärmedämmung angebracht werden! Sollte der Randbereich an einen anderen Baukörper anschließen, muss dieser Anschluss nach RAL ausgeführt werden !

Ausgleichsleiste Nr. K/22



Stangenlängen:

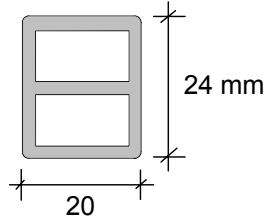
6,0 mtr

Material:

Kunststoff weiß

Euro a lfm

Ausgleichsleiste Nr. K/24



Stangenlängen:

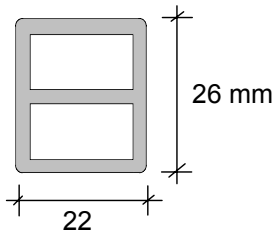
6,0 mtr

Material:

Kunststoff weiß

Euro a lfm

Ausgleichsleiste Nr. K/26



Stangenlängen:

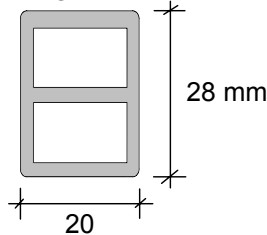
6,0 mtr

Material:

Kunststoff weiß

Euro a lfm

Ausgleichsleiste Nr. K/28



Stangenlängen:

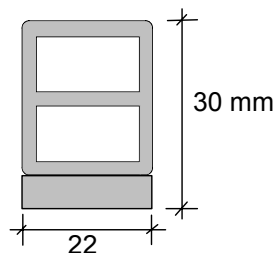
6,0 mtr

Material:

Kunststoff weiß

Euro a lfm

Ausgleichsleiste Nr. K/30



Stangenlängen:

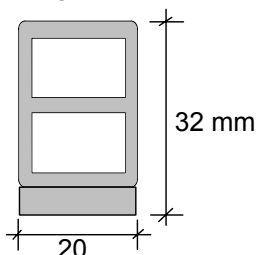
6,0 mtr

Material:

Kunststoff weiß

Euro a lfm

Ausgleichsleiste Nr. K/32



Stangenlängen:

6,0 mtr

Material:

Kunststoff weiß

Euro a lfm